

HƯỚNG DẪN LẮP ĐẶT ĐỒNG HỒ NƯỚC

CHUẨN BỊ TRƯỚC KHI LẮP ĐẶT

Để bắt đầu, trước khi tiến hành lắp đặt đồng hồ đo nước, bạn cần tuân theo những lưu ý quan trọng sau:

Đảm bảo rằng đồng hồ đo nước phù hợp với kích thước của đường ống và hệ thống nước hiện có. Có các loại dùng ren, mặt bích vì vậy hãy lựa chọn đúng kích cỡ đồng hồ nước phù hợp vs đường ống của bạn.

Sử dụng đồng hồ đo nước có chất lượng đã được kiểm định, đặc biệt đối với các loại đồng hồ dạng cơ. Kiểm tra cẩn thận để đảm bảo rằng chúng hoạt động một cách chính xác.

Lựa chọn vị trí lắp đặt sao cho đó là nơi khô ráo, tránh nhiệt độ cao và thay đổi nhiệt độ từ môi trường.

Vị trí lắp đặt đồng hồ cần đảm bảo rằng khoảng cách từ đầu nguồn nước ít nhất là 2 mét. Nếu áp lực nước quá mạnh, cần tăng khoảng cách an toàn để đảm bảo đồng hồ hoạt động ổn định và chính xác. Đảm bảo vị trí lắp đặt thuận tiện cho việc kiểm tra, theo dõi chỉ số và bảo trì đồng hồ đo nước.



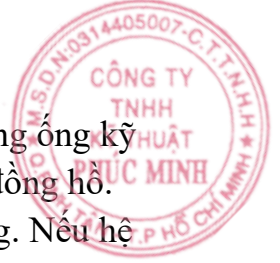
CÁC BƯỚC LẮP ĐẶT ĐỒNG HỒ NƯỚC

Dưới đây là ba bước quan trọng để lắp đặt đồng hồ đo nước một cách chính xác:

Bước 1: Vệ sinh đường ống

Trước khi lắp đặt đồng hồ đo nước, hãy vệ sinh bề mặt tiếp xúc của đường ống kỹ càng. Loại bỏ các vật cản có thể ảnh hưởng đến quá trình cấp nước qua đồng hồ.

Đảm bảo rằng nguồn nước không chứa tạp chất như cát, bùn hay xi măng. Nếu hệ thống nước chứa tạp chất, bạn nên lắp thiết bị lọc trước đồng hồ.

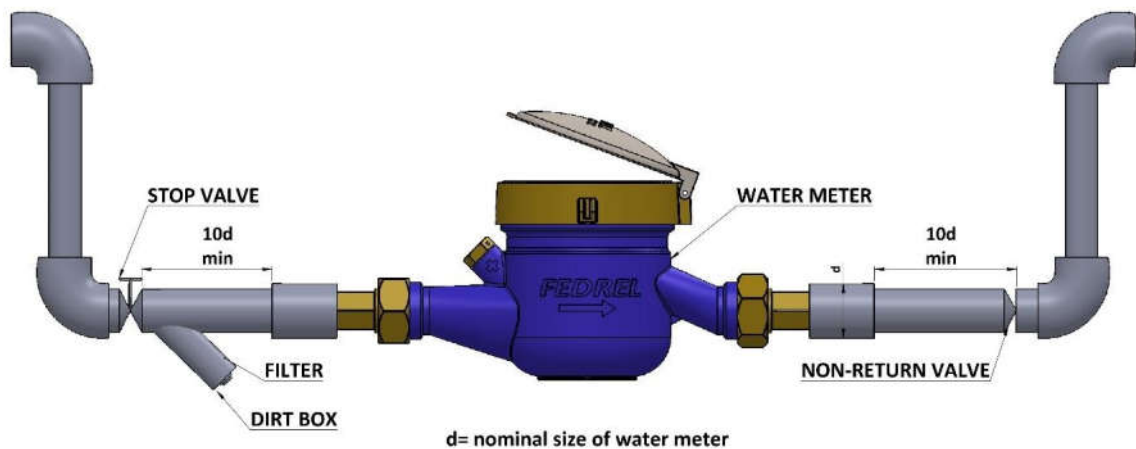


Bước 2: Xác định vị trí

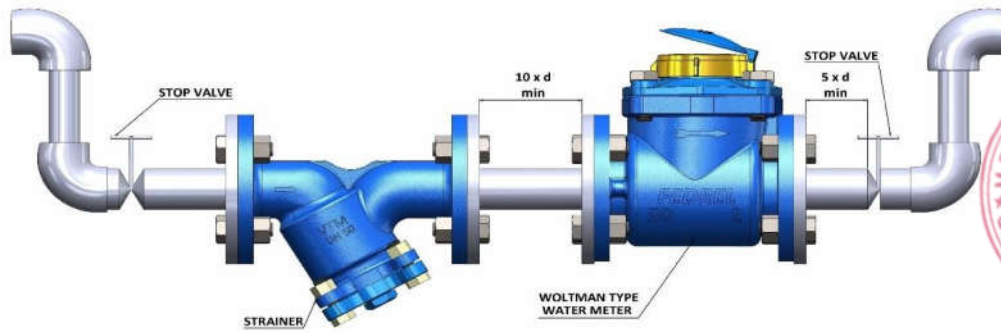
Đồng hồ nước phải được lắp theo chiều ngang, không lắp đứng hoặc nghiêng.

Mặt số của đồng hồ nước cần phải hướng lên trên để dễ dàng quan sát. Đồng thời, tránh lắp đặt đồng hồ ở những vị trí có tác động từ trường hoặc điện trường mạnh.

Đoạn ống trước và sau đồng hồ cần được đặt thẳng ngang với hướng lắp đồng hồ.



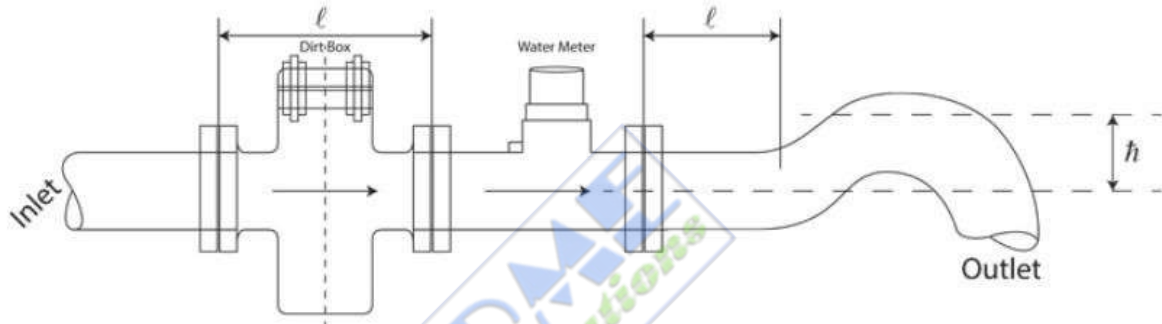
HƯỚNG DẪN LẮP ĐẶT ĐỒNG HỒ NƯỚC



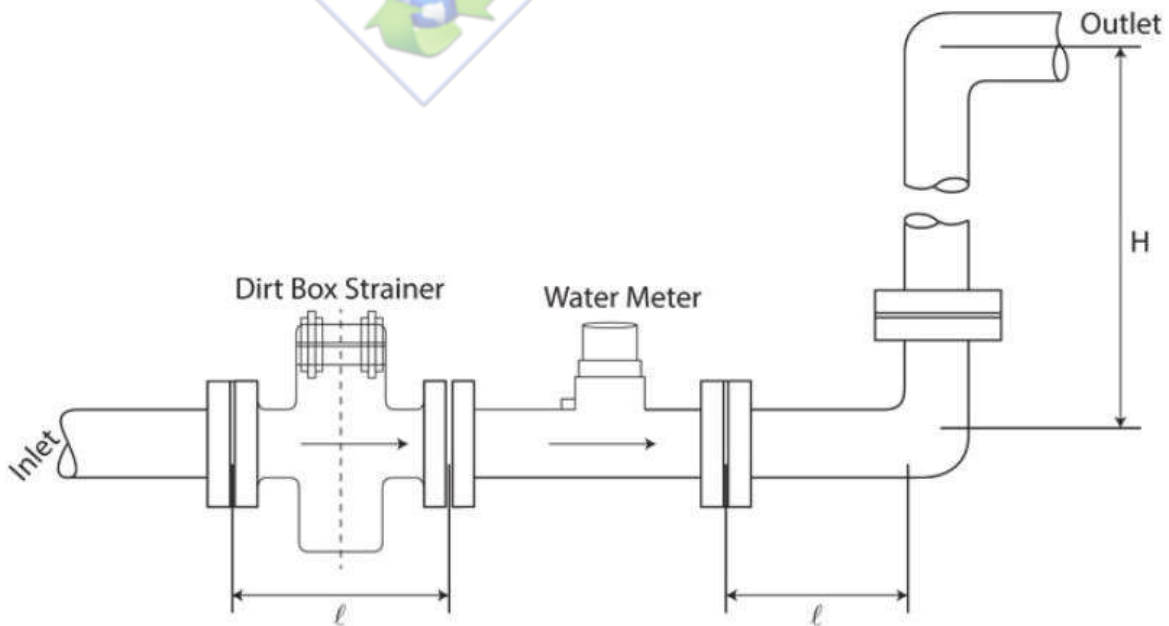
d=nominal size of water meter

U-TYPE INSTALLATION

NẾU ĐỒNG HỒ ĐƯỢC LẮP Ở ĐẦU RA CỦA ĐƯỜNG ỐNG: -



NẾU ĐỒNG HỒ ĐƯỢC LẮP Ở ĐẦU VÀO CỦA ĐƯỜNG ỐNG: -



Bước 3: Lắp đặt đồng hồ nước

Đối với đồng hồ nước dạng cơ, có hai loại phổ biến là đồng hồ nối ren và đồng hồ mặt bích. Dưới đây là hướng dẫn cụ thể cho cả hai loại:

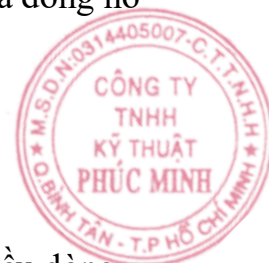
A. Đồng hồ nối ren:

Quấn băng keo non quanh ren của đồng hồ để đảm bảo không bị rò rỉ.

Đặt đồng hồ theo hướng mũi tên trên thân đồng hồ, không lắp ngược chiều dòng chảy.

Lắp gioăng cao su giữa bề mặt tiếp xúc của đường ống và đồng hồ.

Sử dụng công cụ thích hợp để siết chặt mối nối giữa đồng hồ và đường ống nước. Kiểm tra kỹ mối nối để đảm bảo không có rò rỉ. Sau khi hoàn thành, thử nghiệm đồng hồ để đảm bảo hoạt động bình thường.



HƯỚNG DẪN LẮP ĐẶT ĐỒNG HỒ NƯỚC

B. Đồng hồ mặt bích:

Kết nối mặt bích đường ống với đồng hồ.

Thực hiện hàn điểm để cố định mặt bích, nhưng tránh hàn kín để tránh gây hỏng đồng hồ.

Tiến hành hàn kéo, kín để đảm bảo mối nối không bị hở hoặc rò rỉ.

Sử dụng cờ lê hoặc mỏ lết để siết chặt mối nối. Lưu ý siết đối xứng và đều lực để tránh vênh kết nối và rò rỉ. Bảo vệ các mối hàn bằng lớp sơn chống gỉ.

Kiểm tra đồng hồ sau khi lắp đặt để đảm bảo hoạt động bình thường.

Nói chung việc lắp đặt đồng hồ đo nước đòi hỏi sự cẩn thận và chú ý đến từng chi tiết. Bằng cách tuân thủ các bước và lưu ý trên, bạn sẽ đảm bảo rằng đồng hồ đo nước hoạt động chính xác và hiệu quả.



HƯỚNG DẪN LẮP ĐẶT ĐỒNG HỒ NƯỚC

NHỮNG LƯU Ý QUAN TRỌNG KHI LẮP ĐẶT ĐỒNG HỒ NƯỚC

Việc lắp đặt đồng hồ nước là một công việc quan trọng để đảm bảo việc cung cấp nước sạch và hiệu quả. Dưới đây là một số lưu ý quan trọng khi lắp đặt đồng hồ nước:

CHỌN VỊ TRÍ LẮP ĐẶT:

Chọn vị trí gần nguồn nước chính để dễ dàng kết nối đồng hồ với hệ thống cấp nước.

Hạn chế lắp đặt đồng hồ trong những nơi bị nhiễu từ điện, gần nguồn nhiệt hoặc nơi có nguy cơ bị va đập.

CHỌN ĐỒNG HỒ NƯỚC PHÙ HỢP:

Chọn loại đồng hồ nước phù hợp với nhu cầu sử dụng và lưu lượng nước dự kiến.

Đảm bảo đồng hồ có chứng nhận và đạt tiêu chuẩn chất lượng.

THI CÔNG VÀ LẮP ĐẶT:

Sử dụng các dụng cụ, vật liệu chất lượng để đảm bảo độ bền và an toàn.

Đảm bảo việc kết nối ống nước và đồng hồ diễn ra một cách chính xác, tránh rò rỉ nước.

Tuân thủ các quy định về khoảng cách, độ nghiêng và cao độ cho lắp đặt đúng cách.

ĐẢM BẢO AN TOÀN NƯỚC SẠCH:

Trong quá trình lắp đặt, đảm bảo rằng không có bất kỳ căn bản nào bị rơi vào đường ống nước.

Sử dụng các phụ kiện như van an toàn để ngăn ngừa sự tràn đổ nước hoặc sự mất nước.

KIỂM TRA KỸ THUẬT:

Sau khi lắp đặt xong, thực hiện kiểm tra kỹ thuật để đảm bảo đồng hồ nước hoạt động đúng cách, đọc đo nước chính xác và không có vết rò rỉ.



HƯỚNG DẪN LẮP ĐẶT ĐỒNG HỒ NƯỚC

BẢO TRÌ VÀ BẢO DƯỠNG:

Thường xuyên kiểm tra và bảo trì đồng hồ nước để đảm bảo hoạt động liên tục và tránh các sự cố không mong muốn.

Vệ sinh đồng hồ và các bộ phận liên quan để đảm bảo không bị chặn bản.

GHI CHÉP VÀ BÁO CÁO:

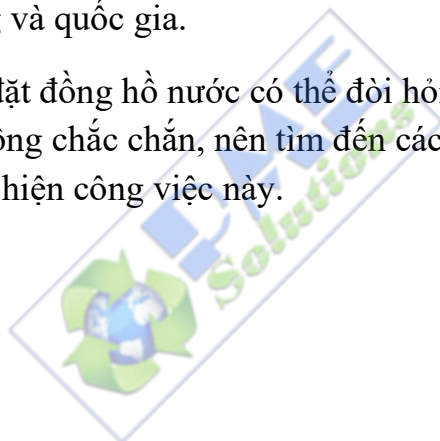
Ghi lại thông tin về lắp đặt đồng hồ, bao gồm tên công ty thực hiện, ngày thực hiện và các chi tiết kỹ thuật.

Báo cáo cho cơ quan quản lý nước địa phương (nếu có yêu cầu) để đảm bảo việc lắp đặt đáp ứng các quy định.

TUÂN THỦ QUY ĐỊNH PHÁP LUẬT:

Đảm bảo rằng việc lắp đặt đồng hồ nước tuân thủ tất cả các quy định và quy phạm pháp luật địa phương và quốc gia.

Lưu ý rằng việc lắp đặt đồng hồ nước có thể đòi hỏi kiến thức kỹ thuật và kinh nghiệm. Nếu bạn không chắc chắn, nên tìm đến các chuyên gia hoặc nhà thầu có kinh nghiệm để thực hiện công việc này.



HƯỚNG DẪN LẮP ĐẶT ĐỒNG HỒ NƯỚC

CÁCH LỰA CHỌN ĐỒNG HỒ NƯỚC PHÙ HỢP

Việc lựa chọn đồng hồ nước phù hợp là một phần quan trọng trong quá trình lắp đặt hệ thống cấp nước. Dưới đây là một số yếu tố quan trọng mà bạn nên xem xét để chọn đúng loại đồng hồ nước phù hợp:

KÍCH THƯỚC ĐƯỜNG ỐNG VÀ DÒNG CHẢY:

Đồng hồ nước cần phải phù hợp với kích thước của đường ống nước trong hệ thống. Để làm điều này, bạn cần biết kích thước của đường ống và dòng chảy ước tính của nước. Dựa trên thông số này, bạn có thể chọn loại đồng hồ có khả năng đo lưu lượng nước tương ứng.

LOẠI ĐỒNG HỒ:

Có hai loại chính của đồng hồ nước là đồng hồ cơ và đồng hồ điện tử. Đồng hồ cơ hoạt động dựa trên nguyên lý cơ học, thường đơn giản và thích hợp cho các hệ thống nước dân dụng. Đồng hồ điện tử thường chính xác hơn và có thể tích hợp các tính năng thông minh, như gửi dữ liệu đến máy tính hoặc điện thoại thông qua kết nối internet.

PHẠM VI ĐO:

Đảm bảo đồng hồ có phạm vi đo phù hợp với mức lưu lượng nước cần đo trong hệ thống. Không nên chọn đồng hồ quá nhỏ so với dòng chảy thực tế, vì điều này có thể dẫn đến sai số đo.

CHẤT LƯỢNG:

Chọn đồng hồ nước từ các nhà sản xuất uy tín và có chất lượng đảm bảo. Điều này đảm bảo rằng đồng hồ hoạt động đúng cách và bền bỉ theo thời gian.

ĐỘ CHÍNH XÁC:

Độ chính xác của đồng hồ là yếu tố quan trọng, đặc biệt đối với các ứng dụng công nghiệp hoặc thương mại. Nếu bạn cần đo lưu lượng nước một cách chính xác, hãy chọn đồng hồ có độ chính xác cao.

MÔI TRƯỜNG SỬ DỤNG:

Xem xét môi trường mà đồng hồ sẽ được sử dụng. Nếu nó sẽ tiếp xúc với các yếu tố ăn mòn, nhiệt độ cao, hay môi trường hóa chất, bạn cần chọn đồng hồ chống ăn mòn và có khả năng chịu được môi trường khắc nghiệt.



HƯỚNG DẪN LẮP ĐẶT ĐỒNG HỒ NƯỚC

TÍNH NĂNG BỔ SUNG:

Một số đồng hồ nước hiện đại có thể tích hợp các tính năng bổ sung như tích hợp công nghệ thông minh, theo dõi từ xa, ghi lại dữ liệu, và nhiều tính năng khác. Tùy thuộc vào nhu cầu sử dụng, bạn có thể lựa chọn đồng hồ với các tính năng phù hợp.

GIÁ CẢ:

Cuối cùng, hãy xem xét giá cả của đồng hồ và so sánh với ngân sách của bạn. Tuy nhiên, đừng quên rằng việc chọn đồng hồ nước dựa trên giá cả mà bỏ qua các yếu tố quan trọng khác có thể dẫn đến sự cố trong tương lai.

Khi chọn đồng hồ nước, bạn nên tham khảo ý kiến của các chuyên gia hoặc nhà cung cấp đồng hồ để đảm bảo bạn lựa chọn loại phù hợp nhất với nhu cầu và điều kiện cụ thể của bạn.

Mọi nhu cầu về mua mới đồng hồ nước hoặc cần dịch vụ lắp đặt, thay thế đồng hồ nước hãy liên hệ với chúng tôi để được hỗ trợ.

CÔNG TY KỸ THUẬT PHÚC MINH

Số 92/38, đường số 12, P. Bình Hưng Hòa, Q. Bình Tân, Tp.HCM

- Tel: 028-35352125
- Fax: 028-35350254
- info@pm-e.vn
- www.pm-e.vn

